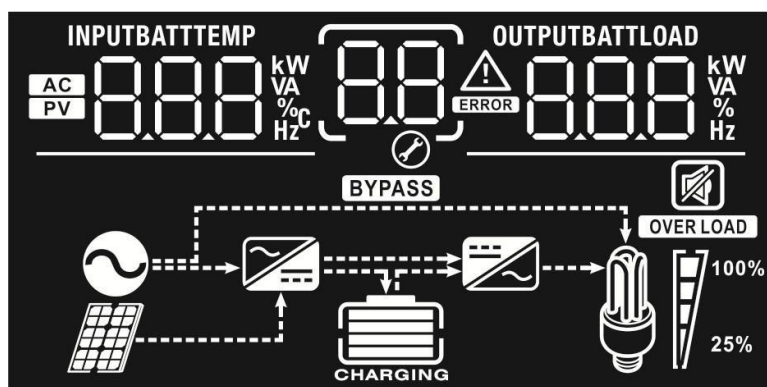


MIC Series

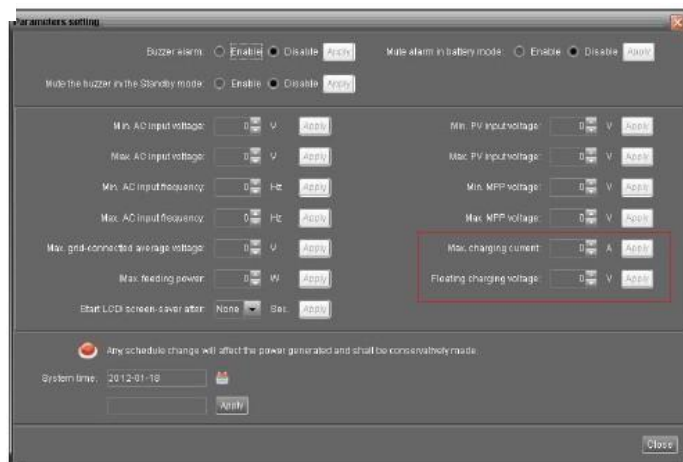
- onduleur à onde sinusoïdale pure
- contrôleur de MPPT construit
- AC de tension d'entrée réglable pour différentes applications
- charge de courant sélectionnable
- Priorité solaire ou du réseau sélectionnable
- Compatible avec grille ou un générateur
- charge de la batterie en 3 étapes
- Contact pour commencer groupe (seuls modèles disponibles)



Inversor Multifunción

- Función inversor
- Función cargador AC
- Función cargador MppT desde paneles
- Función solar directo

Software para PC incluido
 Configuración
 Monitorización
 Visualización



CONVERTISSEUR AUTOCONSOMMATION

Inversores

A2ES

MIC Series

MODELO	MIC1024	MIC2024	MIC3024	MIC3048	MIC4048	MIC5048
Potencia	1000VA/800W	2000VA/1600W	3000VA/2400W	3000VA/2400W	4000VA/3200W	5000VA/4000W
ENTRADA						
Voltaje	230vac					
Rango	Ajustable: Modo UPS 170-280 Vac / Modo Normal 90-280 Vac					
Frecuencia	50/60 Hz Automatico					
SALIDA						
Voltaje	230 Vac +/- 5%					
Potencia pico	2000VA	4000VA	6000VA	6000VA	8000VA	10000VA
Eficiencia	90%			93%		
Tiempo de transferencia	10ms (Modo UPS) 20ms(modo Normal)					
Tipo de onda	Senoidal pura					
BATERIA Y CARGADOR AC						
Voltaje nominal	24Vcc	24Vcc	24Vcc	48Vcc	48Vcc	48Vcc
Voltaje de flotación	27 Vcc	27 Vcc	27 Vcc	54Vcc	54Vcc	54Vcc
Protección sobrecarga	31 Vcc	31 Vcc	31 Vcc	62 Vcc	62 Vcc	62 Vcc
Corriente de carga máxima	20 A	30 A	30 A	15 A	30 A	30 A
CARGADOR SOLAR						
Campo fotovoltaico	600W	600W	600W	900W	3000W	3000W
Voltaje máximo	75 Vcc	75 Vcc	75 Vcc	102 Vcc	145 Vcc	145 Vcc
Rango MppT	30Vcc-66Vcc	30Vcc-66Vcc	30Vcc-66Vcc	60 Vcc-88Vcc	60Vcc-115Vcc	60Vcc-115Vcc
Corriente de carga máxima	25 A	25 A	25 A	18 A	60 A	60 A
Eficiencia	98%					
CARACTERISTICAS FISICAS						
Dimensiones	128 x 272 x 355 mm				140 x 295 x 540 mm	
Peso neto	7.4 Kg	7.6 Kg	8 Kg	12.5 Kg		13.5 Kg
CARACTERISTICAS AMBIENTALES						
Humedad	5%-95% Sin condensación					
Temperatura de trabajo	0-55°C					